



Programme de la Formation Statistiques



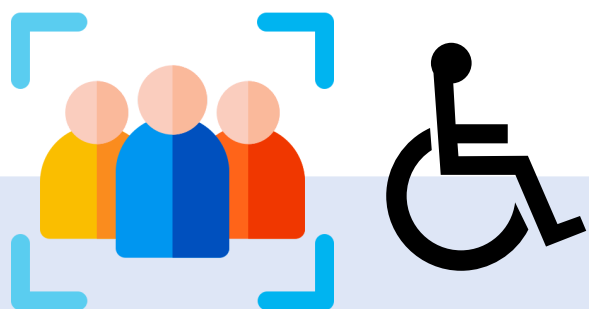
Objectifs

- ▶▶ Comprendre l'architecture du logiciel
- ▶▶ Maîtriser les filtres du tableau de bord
- ▶▶ Maîtriser tous les états statistiques
- ▶▶ Maîtriser les calculs du rapport d'activité.



A l'issue de la formation, le stagiaire sera capable de :

- ▶▶ Repérer les erreurs de saisies et les données manquantes.
- ▶▶ Filtrer dans le tableau de bord
- ▶▶ Lire et comprendre les résultats des calculs statistiques.
- ▶▶ Renseigner les chiffres du rapport d'activité.



Public concerné

Session de 6 personnes max

Tout intervenant autour de l'utilisateur accueilli :
travailleur social, animateur, assistant social,
chef de service, directeur, veilleur, infirmier,
psychologue...

Toutes nos formations sont adaptées aux
personnes porteuses d'un handicap

Pré-requis

Aucun pré-requis demandé



Durée

1 journée



Tarif

1 200 € HT



Modalités

Etre client de Paxtel

Délais d'accès

Défini lors de la signature de la commande

Personne à contacter :

Laurence Phan Chi : l.phanchi@paxtel.fr

06 86 36 68 14

Module 1

Théorie

➤ Architecture du logiciel

➤ Statistiques Hébergement et Prestations

➤ Tableau de bord

➤ Statistiques spécifiques

➤ Statistiques Etude -Rapport d'activité

➤ Statistiques Direction

➤ Statistiques Séjours

Module 2

Pratique

➤ Exercices d'export de données filtrées

➤ Calcul du rapport d'activité annuelle de l'association.

➤ Travail sur les requêtes récurrentes de l'association.