



# Formation Gestion des interventions

Objectif de la formation :

“Vous permettre de suivre et organiser les interventions dans les logements afin d’assurer un suivi efficace et structuré au quotidien.”



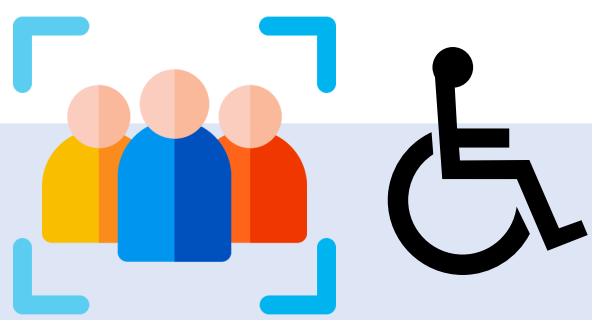
## Objectifs

- Comprendre le fonctionnement de la gestion des interventions dans Paxtel.
- Savoir créer, suivre et mettre à jour une intervention.
- Organiser le suivi des interventions liées aux logements.
- Utiliser les équipements et le stock dans le cadre des interventions.
- Fiabiliser les informations pour un suivi efficace au quotidien.



## A l'issue de la formation, le stagiaire sera capable de :

- Créer et suivre une intervention.
- Mettre à jour le statut d'une intervention.
- Associer une intervention à un logement et à un locataire.
- Rechercher les informations liées à une intervention.
- Utiliser les équipements dans le cadre d'une intervention.
- Gérer les mouvements de stock liés aux équipements.
- Consulter les informations des locataires.
- Ajouter et consulter des documents liés à une intervention.



## Public concerné

### Session de 6 personnes max

Techniciens, personnel administratif, travailleurs sociaux ou toute personne en charge du suivi des interventions dans les logements.

Toutes nos formations sont accessibles aux personnes en situation de handicap.

## Pré-requis

Aucun pré-requis demandé



## Durée

0.5 journée



## Modalités

Etre client de Paxtel

## Délais d'accès

Défini lors de la signature de la commande

## Personne à contacter :

Laurence Phan Chi : l.phanchi@paxtel.fr

06 86 36 68 14

# Programme de la formation

## **Découverte du module Interventions**

- Présentation des menus
- Comprendre l'organisation des interventions
- Lien entre logements, équipements et interventions

## **Création et suivi des interventions**

- Créer une intervention
- Renseigner les informations
- Associer une intervention à un logement et à un locataire
- Mettre à jour le statut (en cours, terminée...)

## **Recherche et suivi**

- Rechercher une intervention
- Consulter les informations associées
- Suivre l'historique

## **Gestion des équipements et du stock**

- Utiliser un équipement dans une intervention
- Remplacer un équipement via le stock
- Consulter et suivre le stock

## **Informations locataires**

- Rechercher un locataire
- Consulter les informations utiles

## **Documents**

- Ajouter des documents (factures, bons de livraison...)
- Consulter les pièces associées

## **Mise en pratique**

- Création d'une intervention
- Mise à jour du statut
- Utilisation d'un équipement
- Cas concrets issus du terrain